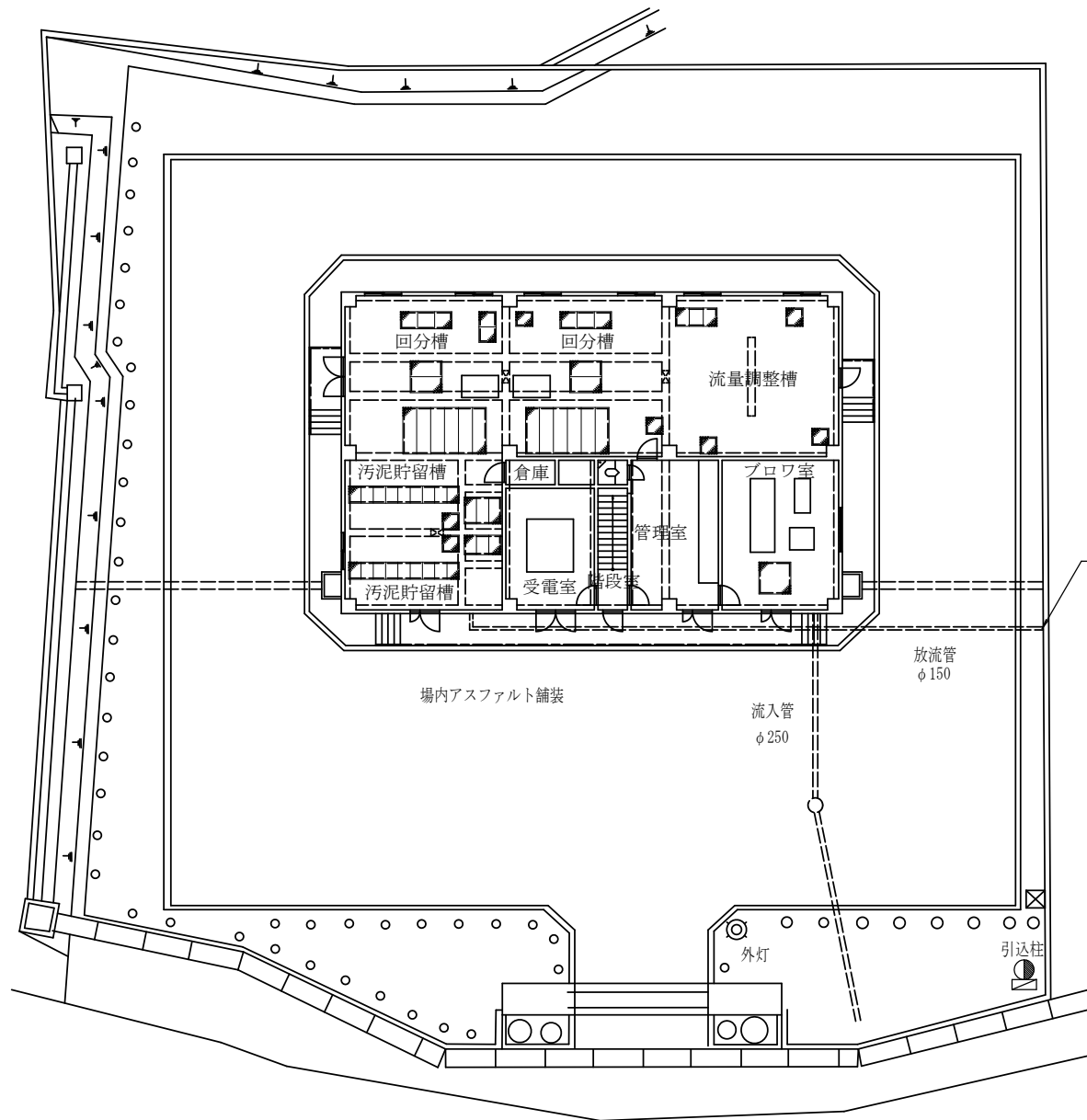


10500
1500
13100
1500
4000



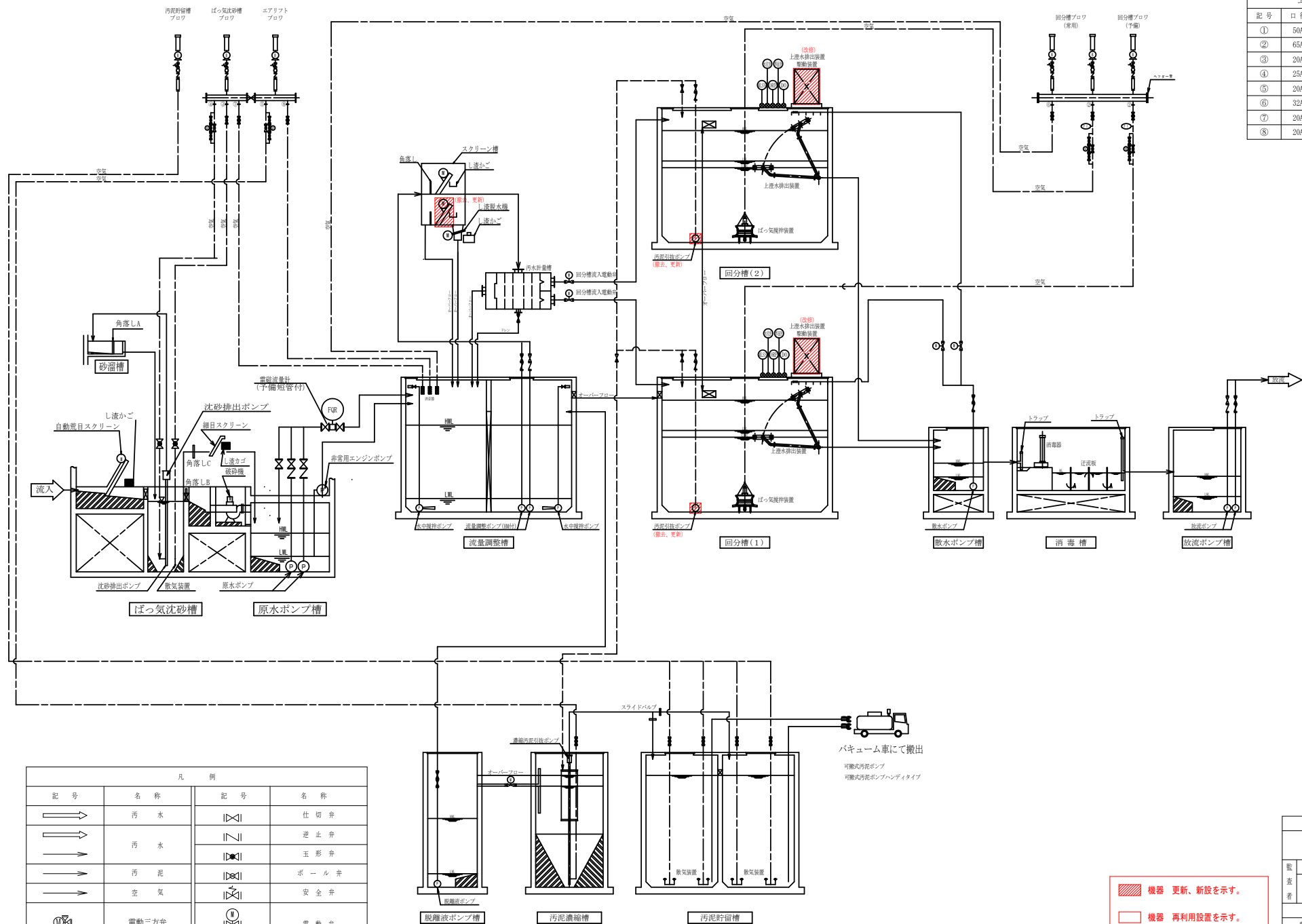
農業用排水路→一級河川渦川→一級河川関川→日本海へ至る

配置図 S = 1 : 100

5500 1500 20400 1500 5500

- 機器 更新、新設を示す。
- 機器 再利用設置を示す。
- 配管 更新、新設を示す。

測量者		設計者	
監 査 者	所長	課長	課員
事業名		地区名	年度
農業集排水事業		羽城西部地区	
図 面 名 称	配置図		国 道 第 1 号 M-1
計画	全計	年実	調査 変更1 変更2 出来型



エアー配管リスト		
記号	口 径	行 先
①	50A	汚泥貯留槽 散気装置
②	65A	回分槽 ばっ気攪拌装置
③	20A	ばっ気沈砂槽 散気装置
④	25A	ばっ気沈砂槽 沈砂排出ポンプ
⑤	20A	汚泥濃縮槽 汚泥引抜ポンプ
⑥	32A	回分槽 空気通し
⑦	20A	ばっ気沈砂槽 空気通し
⑧	20A	汚泥濃縮槽 空気通し

凡 例			
記 号	名 称	記 号	名 称
	汚 水		仕 切 弁
	汚 水		逆 止 弁
	汚 泥		ボ ー ル 弁
	空 気		安 全 弁
	電動三方弁		電 動 弁

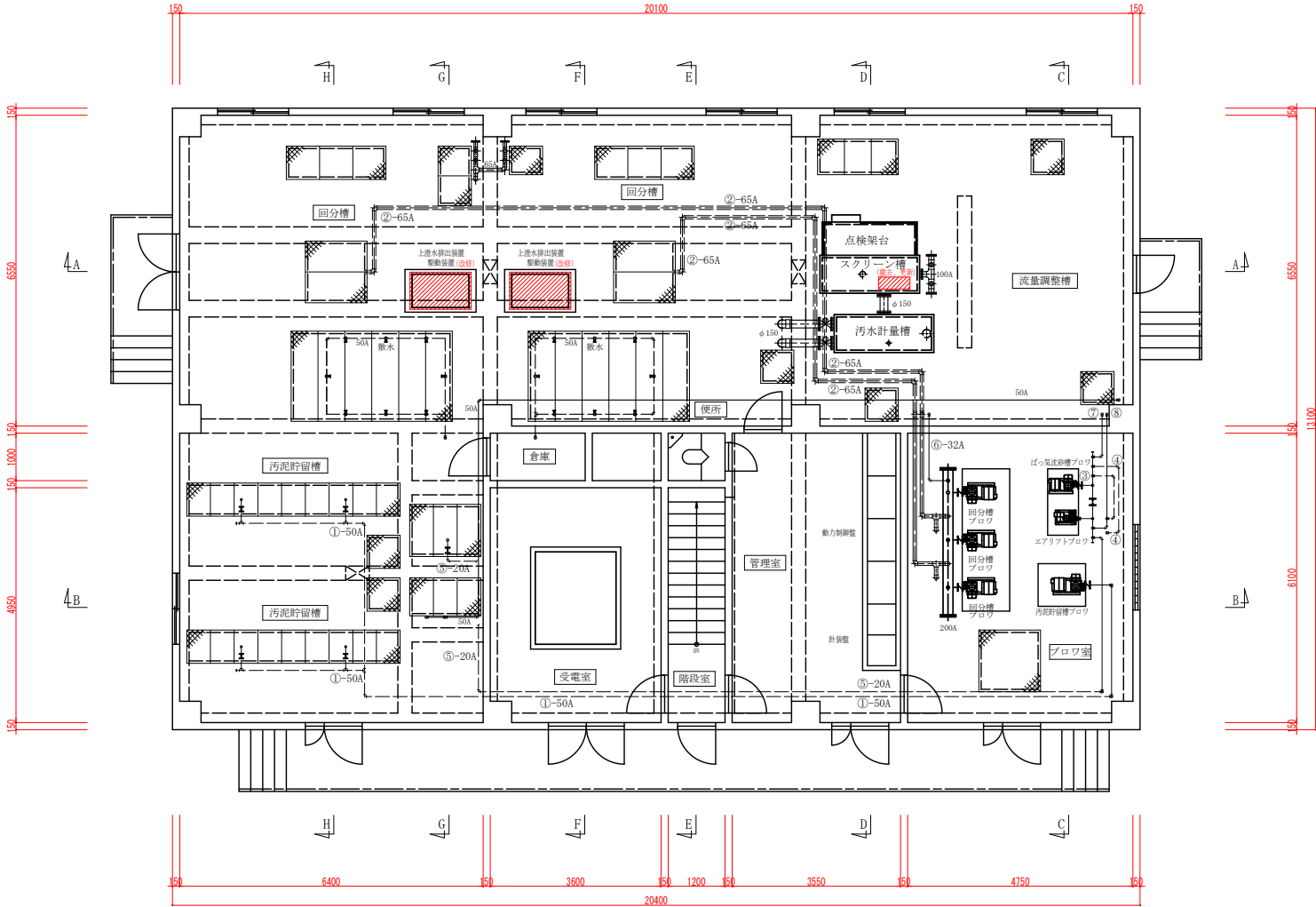
機器 更新、新設を示す。
 機器 再利用設置を示す。
 配管 更新、新設を示す。

測 量 者		設 計 者	
監 査 者	所長	課長	課員
事 業 名		地 区 名	年度
農業集落排水事業		須城西部地区	
図 面 名 称	フローシート		図 面 番 号
			M-2
計画		全計	年英 諸員 変更1 変更2 出来型

記事

1. ○A 表示配管はSUS304-TPとする。
2. φ○ 表示配管はVPとする。
3. 水槽内のバルブは全てSUSを使用すること。
4. 配管には系統別色分け矢印及び名称を記入すること。
5. バルブにはその名称等の名札をつけること。

エアー配管リスト		
記号	口径	行 先
①	50A	汚泥貯留槽 散気装置
②	65A	回分槽 ばっ気攪拌装置
③	20A	ばっ気沈砂槽 散気装置
④	25A	ばっ気沈砂槽 沈砂排出ポンプ
⑤	20A	汚泥濃縮槽 汚泥引抜ポンプ
⑥	32A	回分槽 空気通し
⑦	20A	ばっ気沈砂槽 空気通し
⑧	20A	汚泥濃縮槽 空気通し



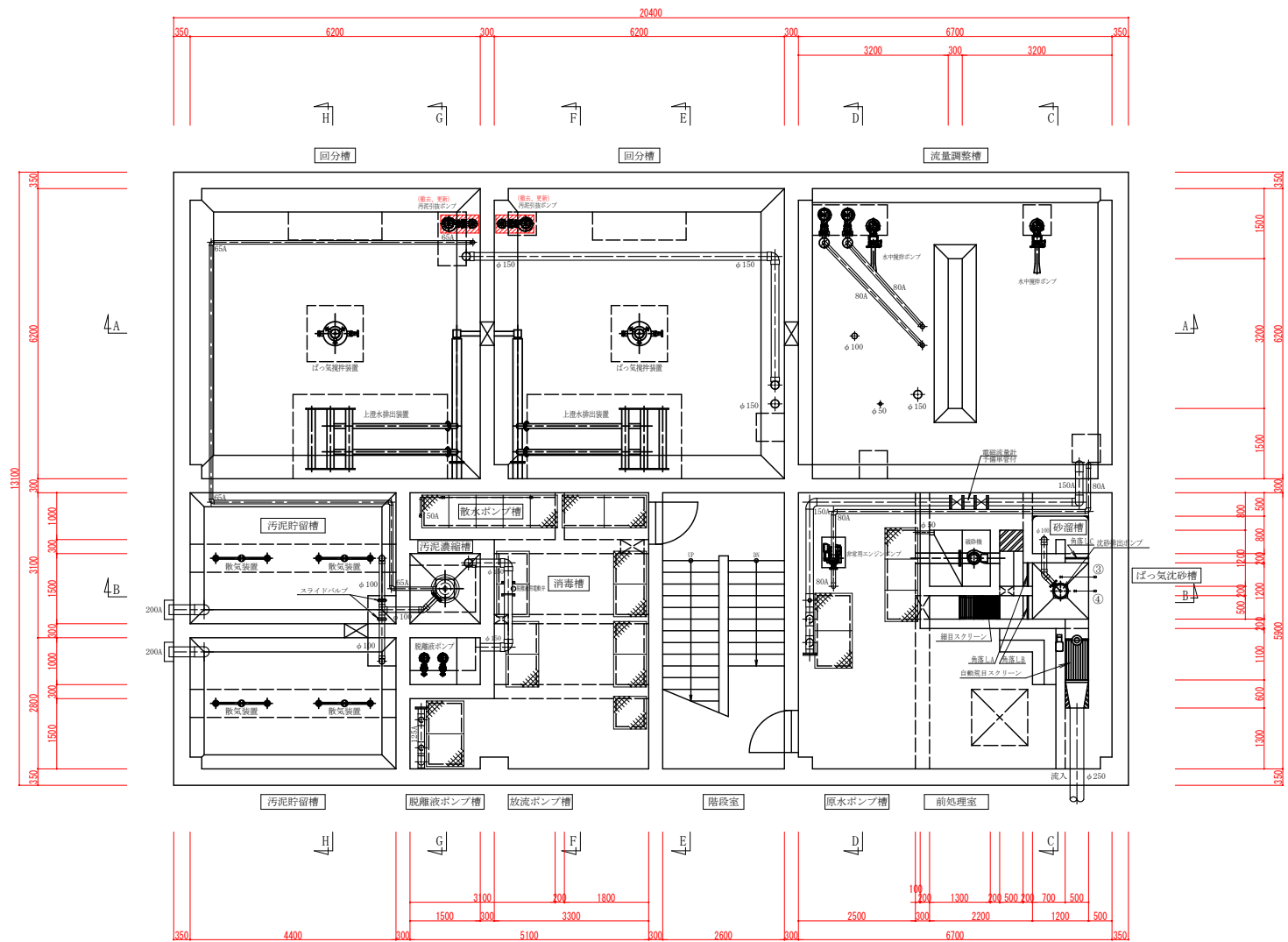
上部平面図 S = 1 : 5 0

- 機器 更新、新設を示す。
機器 再利用設置を示す。
配管 更新、新設を示す。

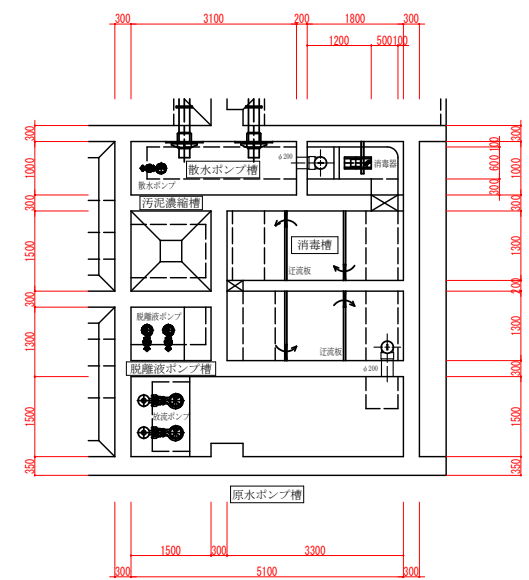
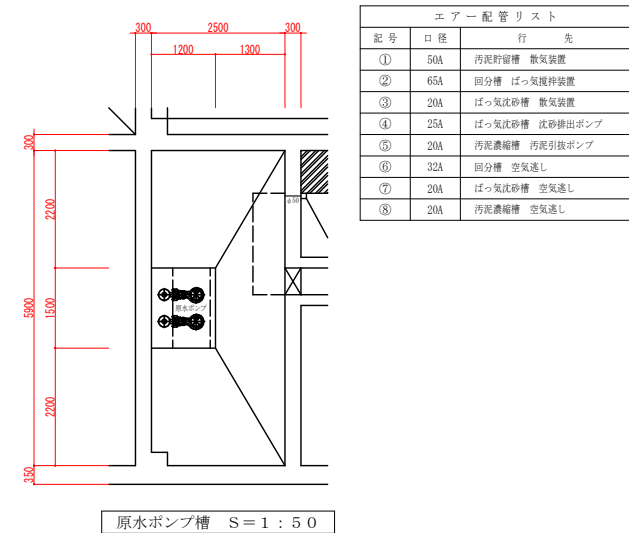
測 量 者		設 計 者	
監 査 者	所長	課長	課員
事 業 名		地 区 名	年度
農業集落排水事業		須城西部地区	
図 面 名 称	1階平面図		M-3
	計画 全計 年英 諸負 変更1 変更2 出来型		

記事

1. ○A 表示配管はSUS304-TPとする。
2. φ○ 表示配管はVPとする。
3. 水槽内のバルブは全てSUSを使用すること。
4. 配管には系統別色分け矢印及び名称を記入すること。
5. バルブにはその名称等の名札をつけること。



下部平面図 S=1:50



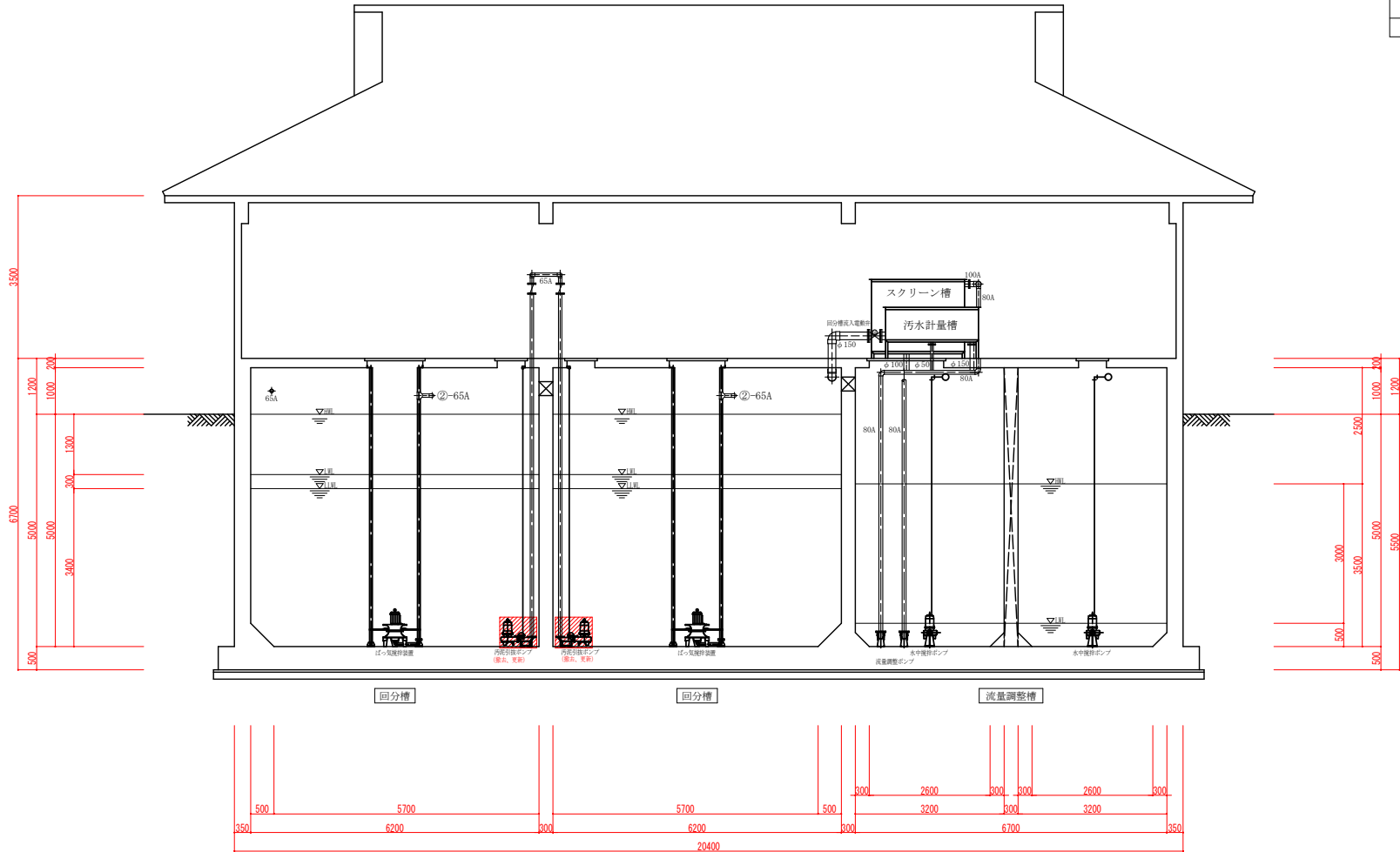
- 機器 更新、新設を示す。
- 機器 再利用設置を示す。
- 配管 更新、新設を示す。

測量者		設計者	
監査者	所長	課長	課員
事業名		地区名	年度
農業集落排水事業		須城西部地区	
図面名称		地下1階平面図	M-4
計画 全計 年費 諸員 変更1 変更2 出来型			

記事

1. ○A 表示配管はSUS304-TPとする。
2. φ○ 表示配管はVPとする。
3. 水槽内のバルブは全てSUSを使用すること。
4. 配管には系統別色分け矢印及び名称を記入すること。
5. バルブにはその名称等の名札をつけること。

エアー配管リスト		
記号	口径	行 先
①	50A	汚泥貯留槽 散気装置
②	65A	回分槽 ばっ気攪拌装置
③	20A	ばっ気沈砂槽 散気装置
④	25A	ばっ気沈砂槽 沈砂排出ポンプ
⑤	20A	汚泥濃縮槽 汚泥引抜ポンプ
⑥	32A	回分槽 空気通し
⑦	20A	ばっ気沈砂槽 空気通し
⑧	20A	汚泥濃縮槽 空気通し



A-A断面図 S=1:50

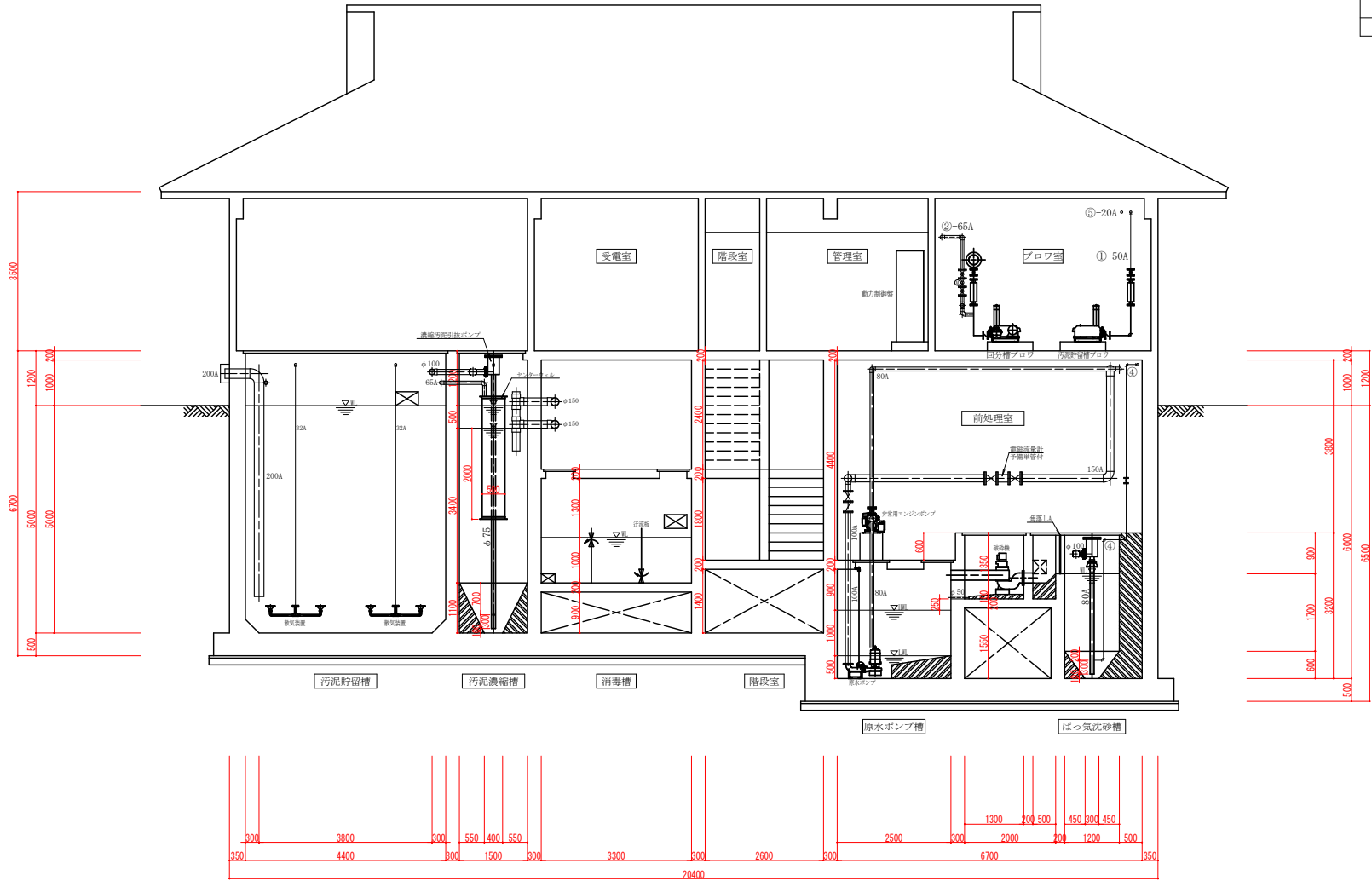
- 機器 更新、新設を示す。
機器 再利用設置を示す。
配管 更新、新設を示す。

測 量 者		設 計 者	
監 査 者	所長	課長	課員
事 業 名		地 区 名	年度
農業集落排水事業		須城西部地区	
図 面 名 称	断面図 (1)		M-5
	計画 全計 年英 諸員 変更1 変更2 出来型		

記事

1. ○A 表示配管はSUS304-TPとする。
2. φ○ 表示配管はVPとする。
3. 水槽内のバルブは全てSUSを使用すること。
4. 配管には系統別色分け矢印及び名称を記入すること。
5. バルブにはその名称等の名札をつけること。

エアー配管リスト		
記号	口径	行 先
①	50A	汚泥貯留槽 散気装置
②	65A	回分槽 ばっ気攪拌装置
③	20A	ばっ気沈砂槽 散気装置
④	25A	ばっ気沈砂槽 沈砂排出ポンプ
⑤	20A	汚泥濃縮槽 汚泥引抜ポンプ
⑥	32A	回分槽 空気通し
⑦	20A	ばっ気沈砂槽 空気通し
⑧	20A	汚泥濃縮槽 空気通し



B-B断面図 S=1:50

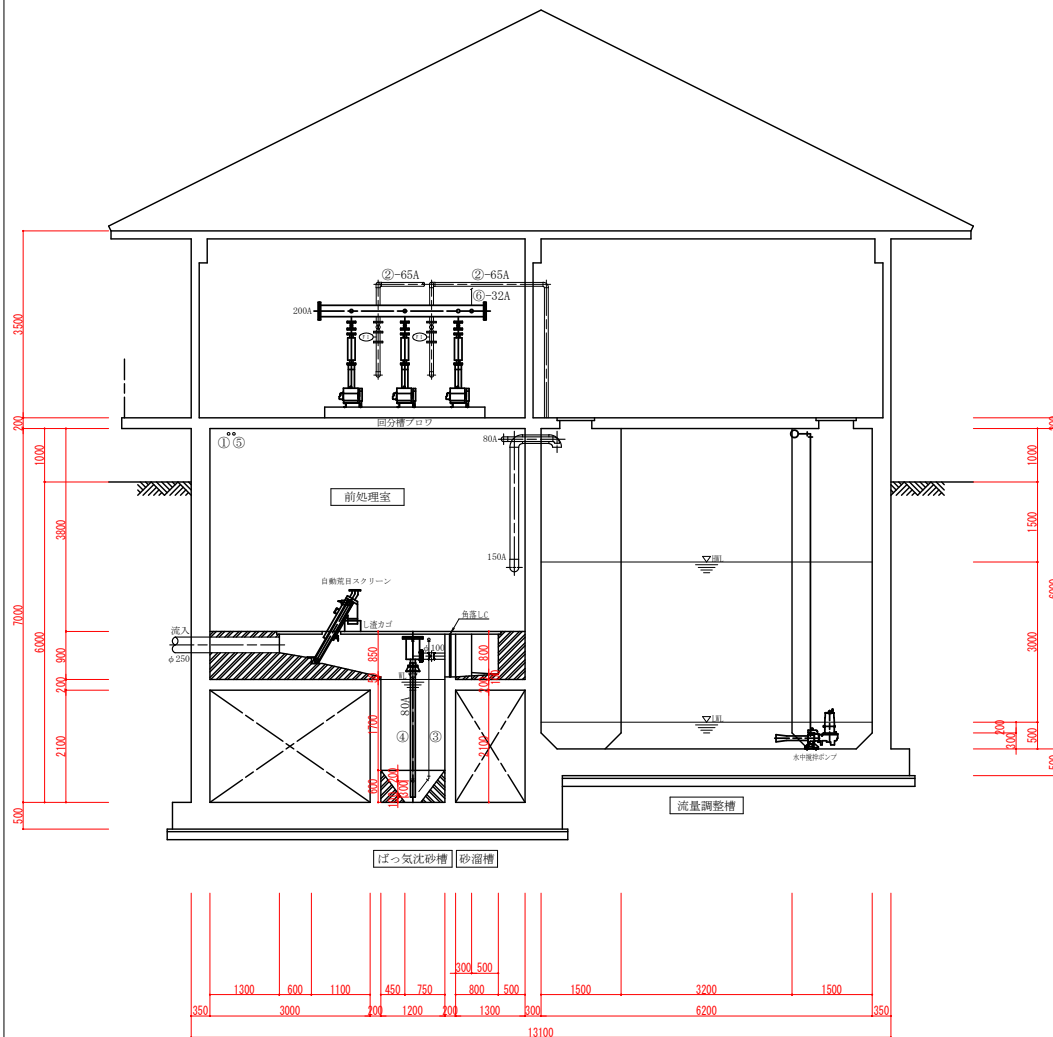
- 機器 更新、新設を示す。
機器 再利用設置を示す。
配管 更新、新設を示す。

測 量 者		設 計 者	
監 査 者	所長	課長	課員
事 業 名		地 区 名	年度
農業集落排水事業		浜城西部地区	
図 面 名 称	断面図 (2)		M-6
計画 全計 年英 諸負 変更1 変更2 出来型			

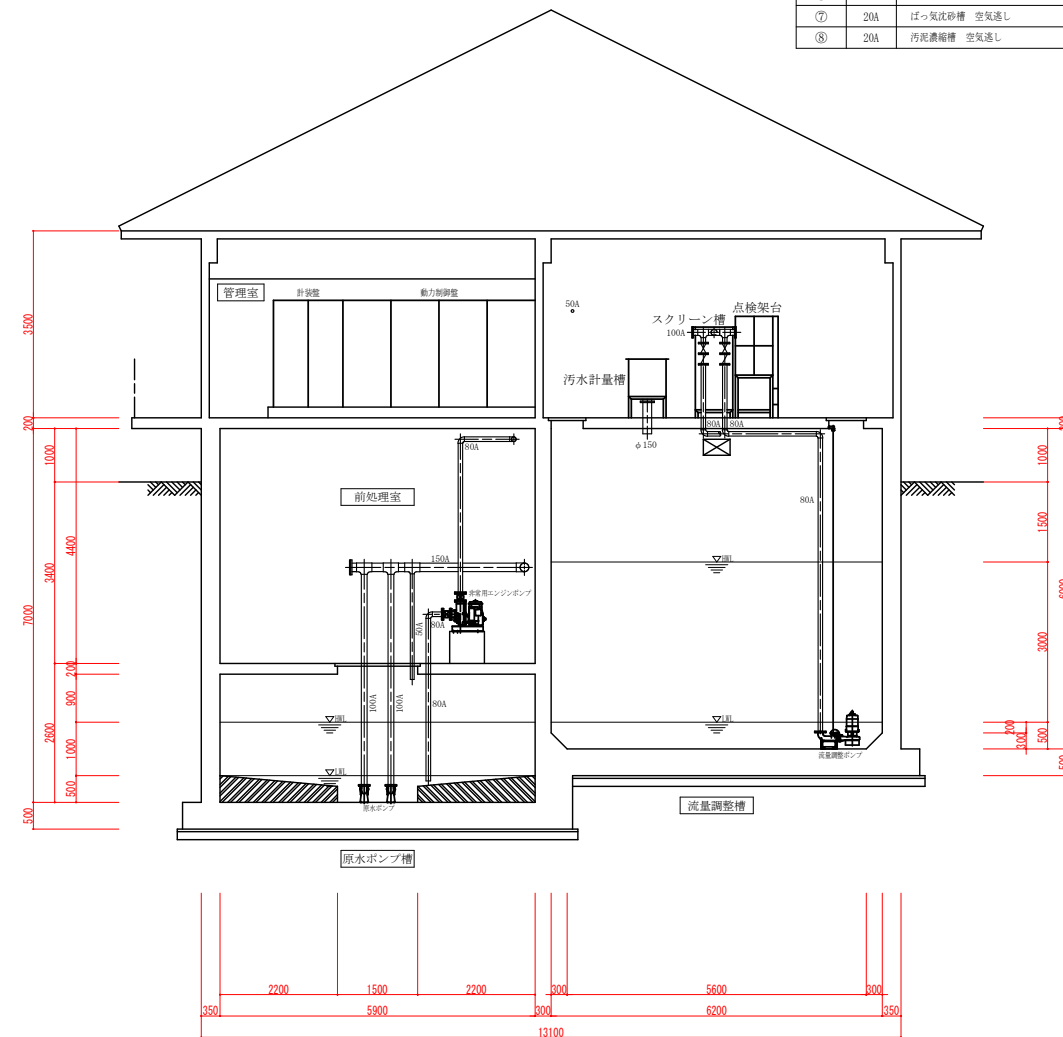
記事

1. ○A 表示配管はSUS304-TPとする。
2. φ○ 表示配管はVPとする。
3. 水槽内のバルブは全てSUSを使用すること。
4. 配管には系統別色分け矢印及び名称を記入すること。
5. バルブにはその名称等の名札をつけること。

エアー配管リスト		
記号	口径	行 先
①	50A	汚泥貯留槽 散気装置
②	65A	回分槽 ばっ気攪拌装置
③	20A	ばっ気沈砂槽 散気装置
④	25A	ばっ気沈砂槽 沈砂排出ポンプ
⑤	20A	汚泥濃縮槽 汚泥引抜ポンプ
⑥	32A	回分槽 空気通し
⑦	20A	ばっ気沈砂槽 空気通し
⑧	20A	汚泥濃縮槽 空気通し



C-C断面図 S=1:50



D-D断面図 S=1:50

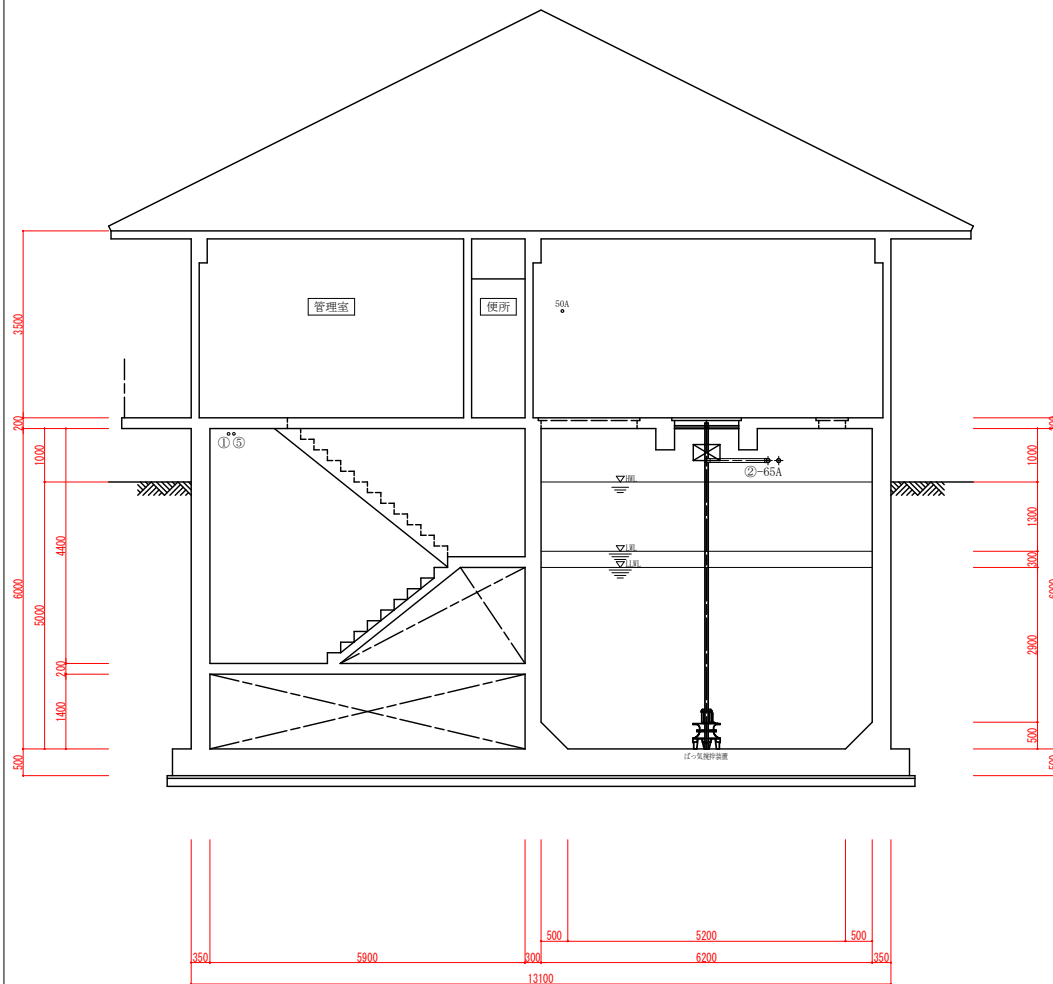
- 機器 更新、新設を示す。
- 機器 再利用設置を示す。
- 配管 更新、新設を示す。

測 量 者			設 計 者		
監 査 者	所長	課長	課員		
事 業 名			地 区 名		年
農業集落排水事業			須城西部地区		
図 面 名 称	断面図 (3)			図 面 番 号	M-
計画 全計 年英 課員 変更1 変更2 出来型					

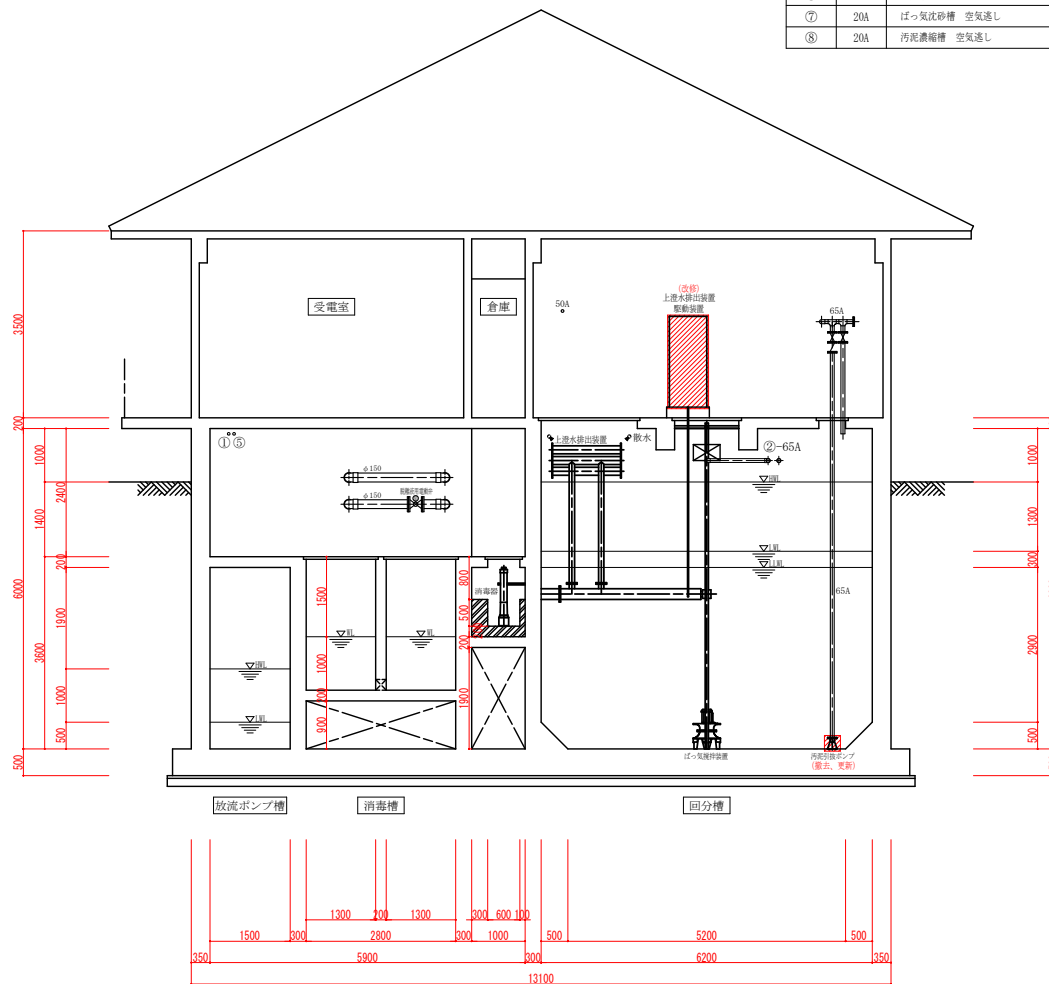
記事

1. ○A 表示配管はSUS304-TPとする。
2. φ○ 表示配管はVPとする。
3. 水槽内のバルブは全てSUSを使用すること。
4. 配管には系統別色分け矢印及び名称を記入すること。
5. バルブにはその名称等の名札をつけること。

エアー配管リスト		
記号	口径	行 先
①	50A	汚泥貯留槽 散気装置
②	65A	回分槽 ばっ気攪拌装置
③	20A	ばっ気沈砂槽 散気装置
④	25A	ばっ気沈砂槽 沈砂排出ポンプ
⑤	20A	汚泥濃縮槽 汚泥引抜ポンプ
⑥	32A	回分槽 空気通し
⑦	20A	ばっ気沈砂槽 空気通し
⑧	20A	汚泥濃縮槽 空気通し



E-E断面図 S=1:50



F-F断面図 S=1:50

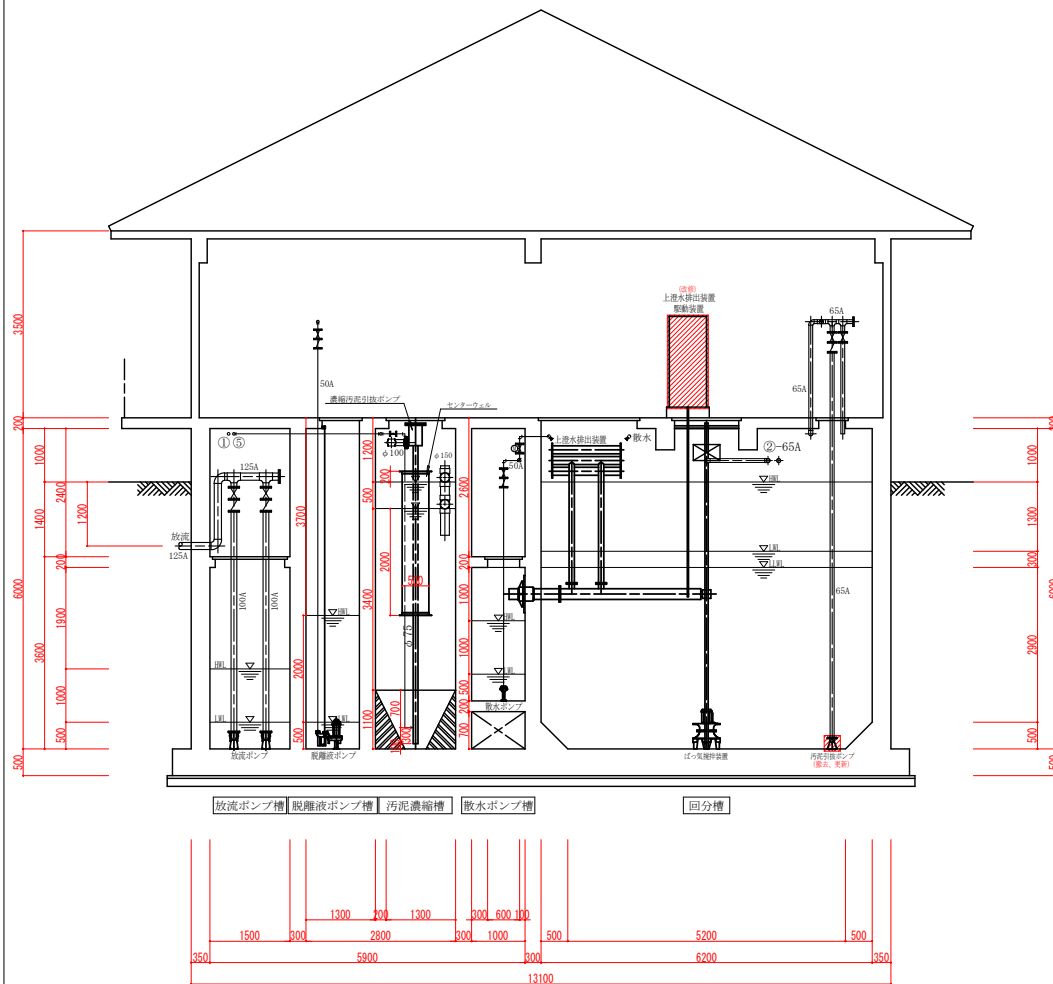
- 機器 更新、新設を示す。
- 機器 再利用設置を示す。
- 配管 更新、新設を示す。

測量者		設計者	
監 査 者	所長	課長	課員
事 業 名		地 区 名	年度
農業集落排水事業		須城西部地区	
図 面 名 称	断面図 (4)		M-8
計画	全計	年英	課員
		変更1	変更2
			出来型

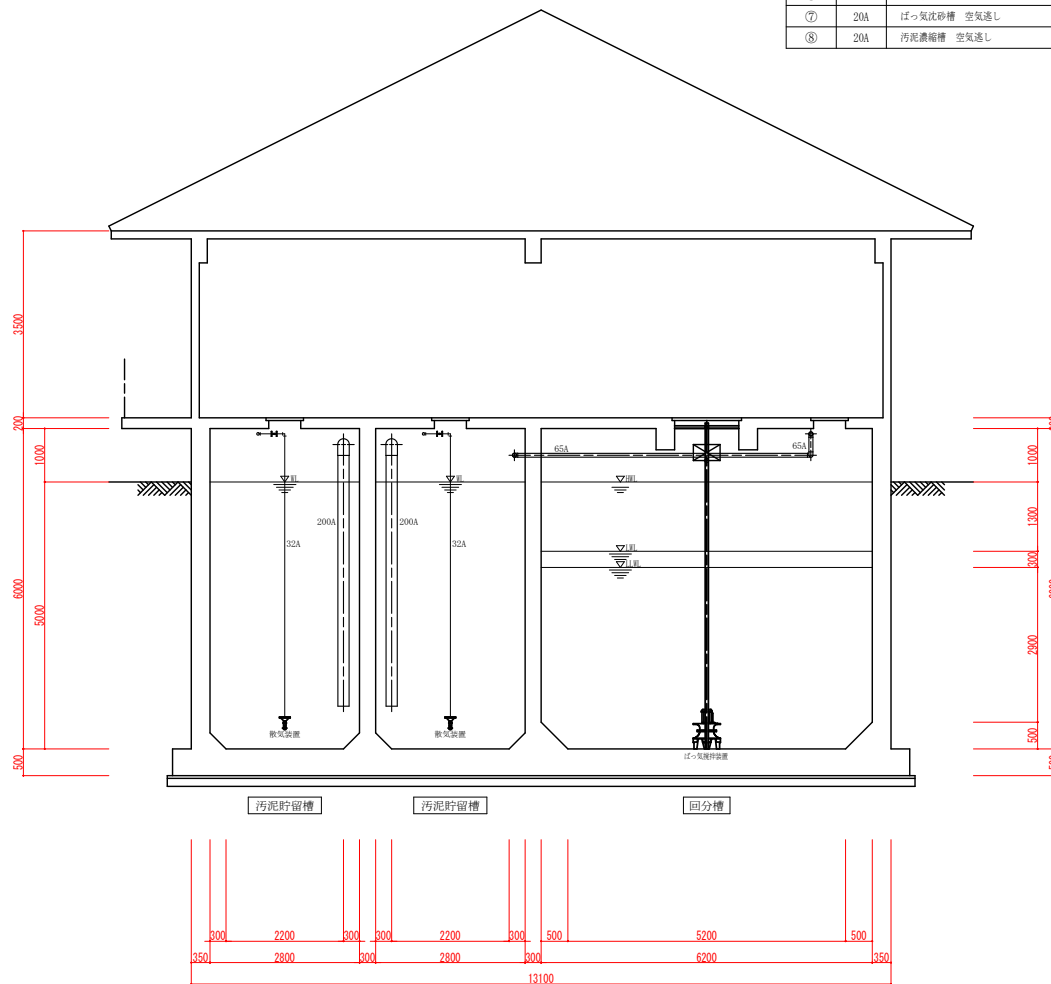
記事

1. ○A 表示配管はSUS304-TPとする。
2. φ○ 表示配管はVPとする。
3. 水槽内のバルブは全てSUSを使用すること。
4. 配管には系統別色分け矢印及び名称を記入すること。
5. バルブにはその名称等の名札をつけること。

エアー配管リスト		
記号	口径	行 先
①	50A	汚泥貯留槽 散気装置
②	65A	回分槽 ばっ気攪拌装置
③	20A	ばっ気沈砂槽 散気装置
④	25A	ばっ気沈砂槽 沈砂排出ポンプ
⑤	20A	汚泥濃縮槽 汚泥引抜ポンプ
⑥	32A	回分槽 空気通し
⑦	20A	ばっ気沈砂槽 空気通し
⑧	20A	汚泥濃縮槽 空気通し



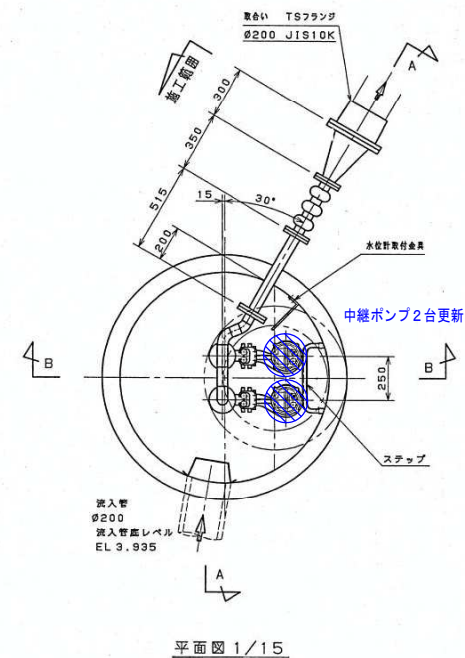
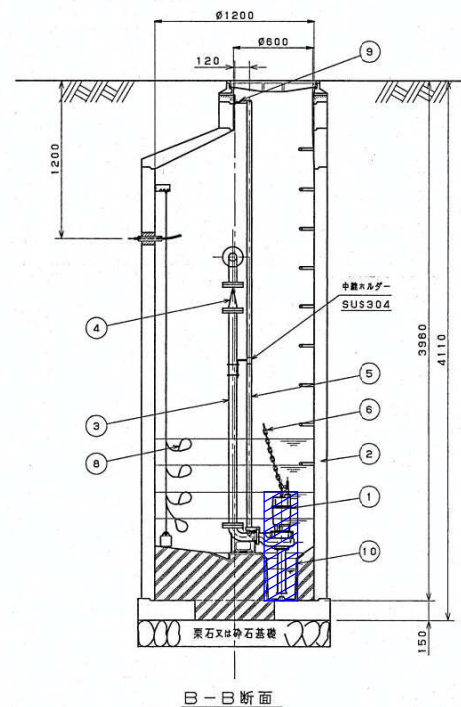
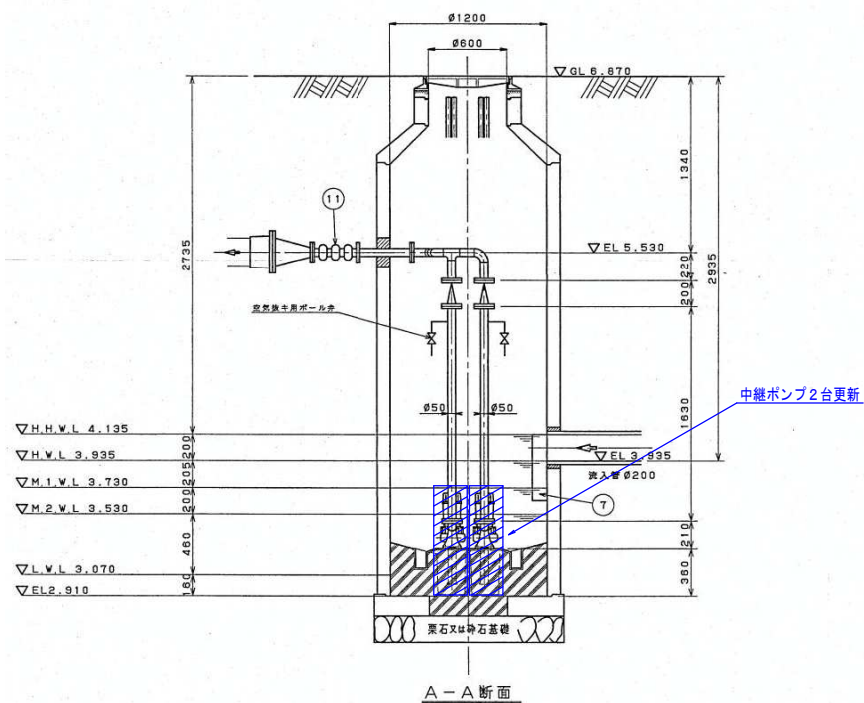
G-G断面図 S=1:50



H-H断面図 S=1:50

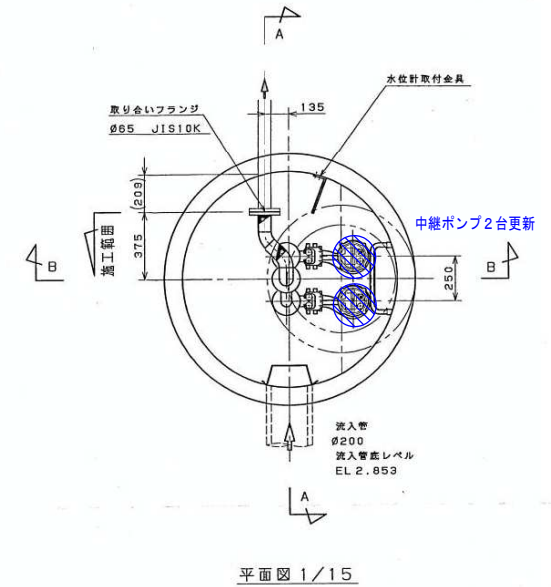
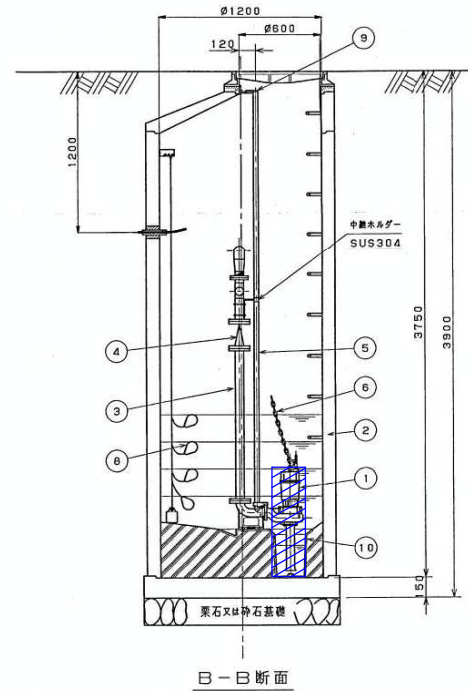
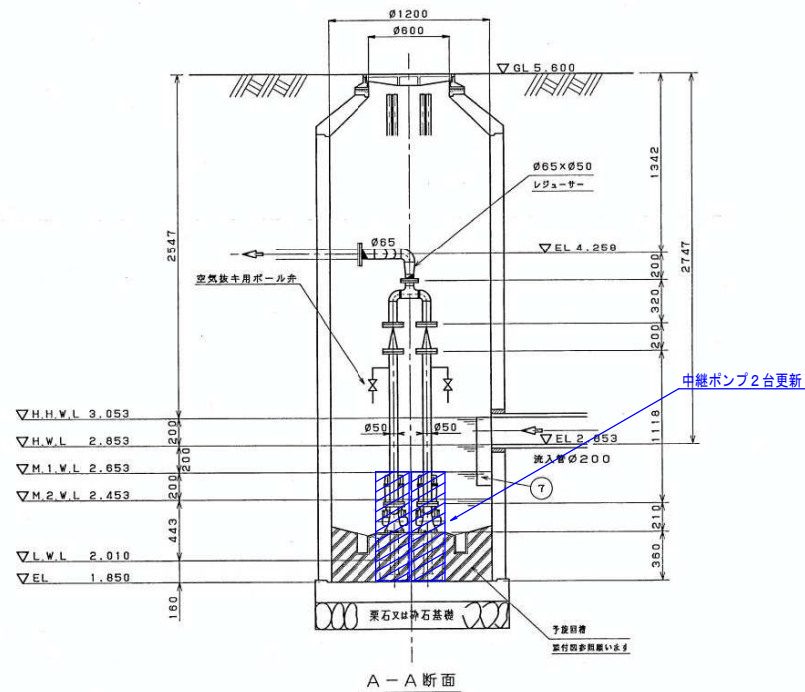
- 機器 更新、新設を示す。
- 機器 再利用設置を示す。
- 配管 更新、新設を示す。

測量者		設計者	
監 査 者	所長	課長	課員
事 業 名		地 区 名	年度
農業集落排水事業		須城西部地区	
図 面 名 称	断面図 (5)		M-9
	計画 全計 年英 諸員 変更1 変更2 出来型		



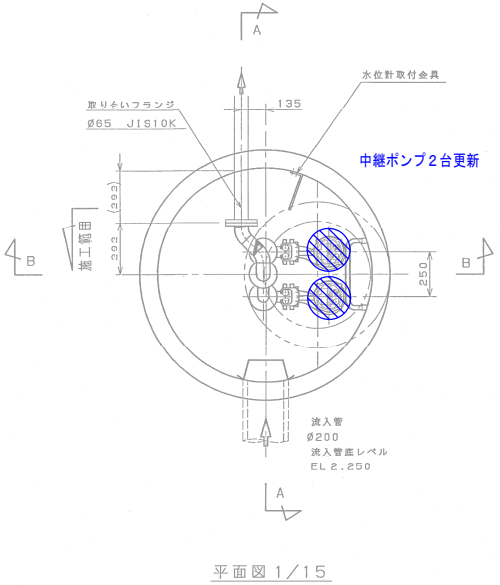
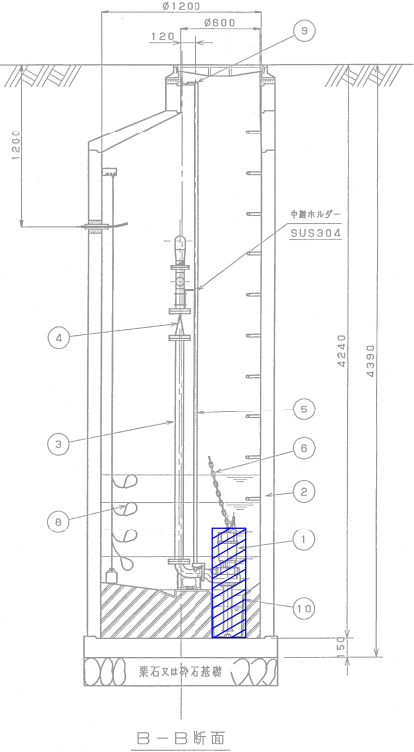
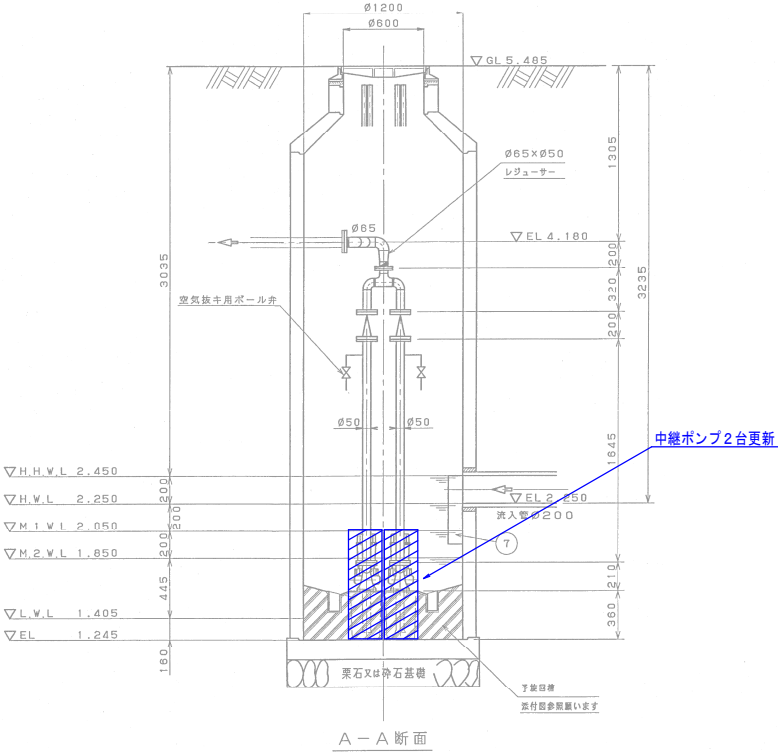
中継ポンプ No.1、No.2を交換

期 量 者			段 計 者		
期 中 事	所	長	課	長	係 主 任
事 業 名			地 区 名		年
農業集落排水事業			国城西部地区		
加 入 の 計 画	国城西部1号中継ポン プ機械設備区			加 入 期 限	MP -
計 画 全 計 年 末 課 員 変 更 1 変 更 2 出 発 型					



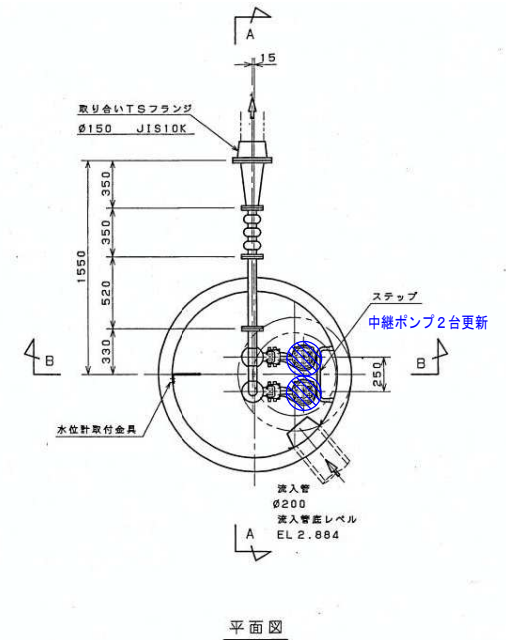
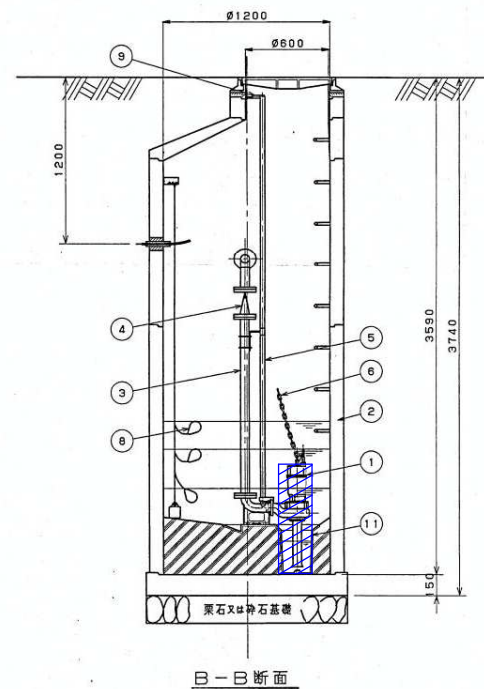
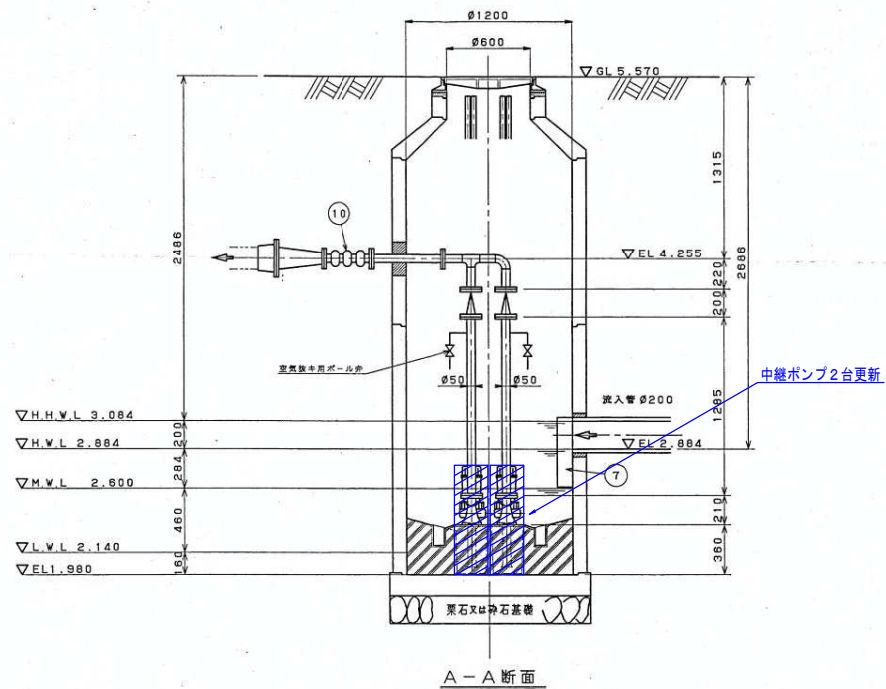
中継ポンプ No. 1、No. 2を交換

測 量 者		設 計 者	
所 長	課 長	係 長	係 員
事 業 名	地 区 名	年 度	
農業集落排水事業	頸城西部地区		
頸城西部2号中継ポンプ 機械設備図		図 番 号	MP-2
計画	全計	年費	諸費 変更1 変更2 出費型



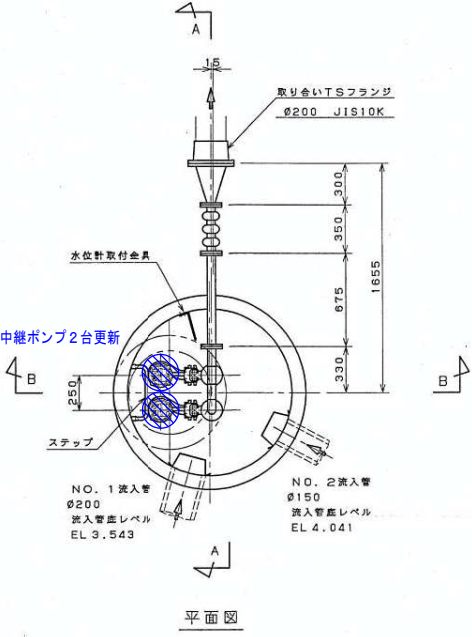
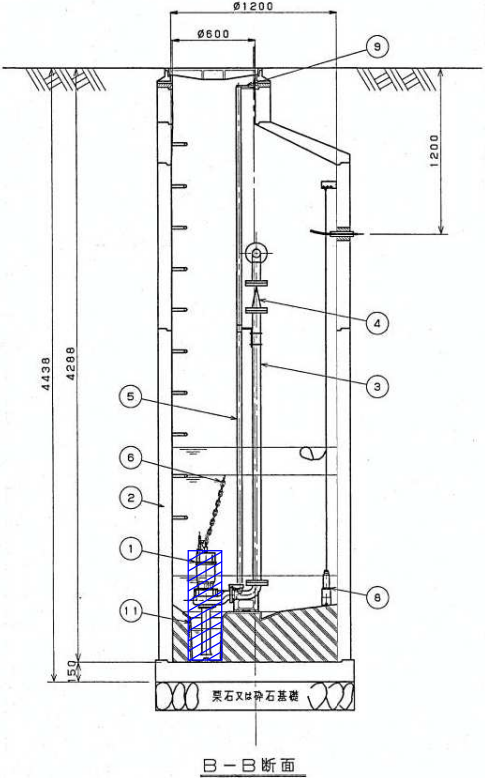
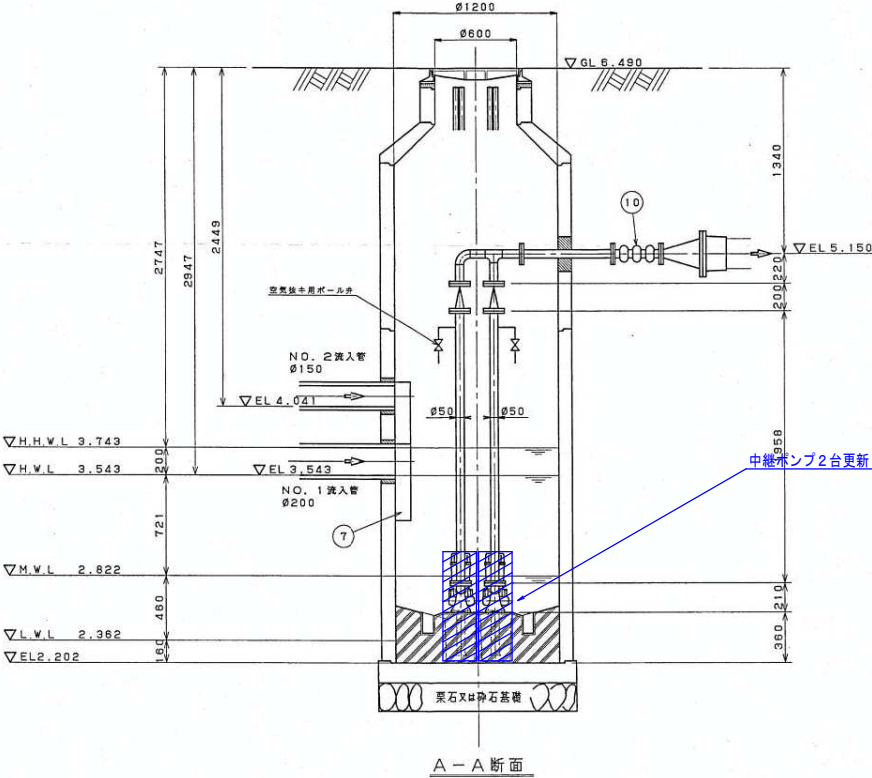
中継ポンプ No. 1、No. 2を交換

測量者		設計者	
所長	課長	係長	係員
事業名		地区名	年度
農業集排水事業		頸城西部地区	
図面 の 説明		頸城西部3号中継ポンプ 機械設備図	図 番 号 MP-3
計画 全計 年実 請負 変更1 変更2 出来型			



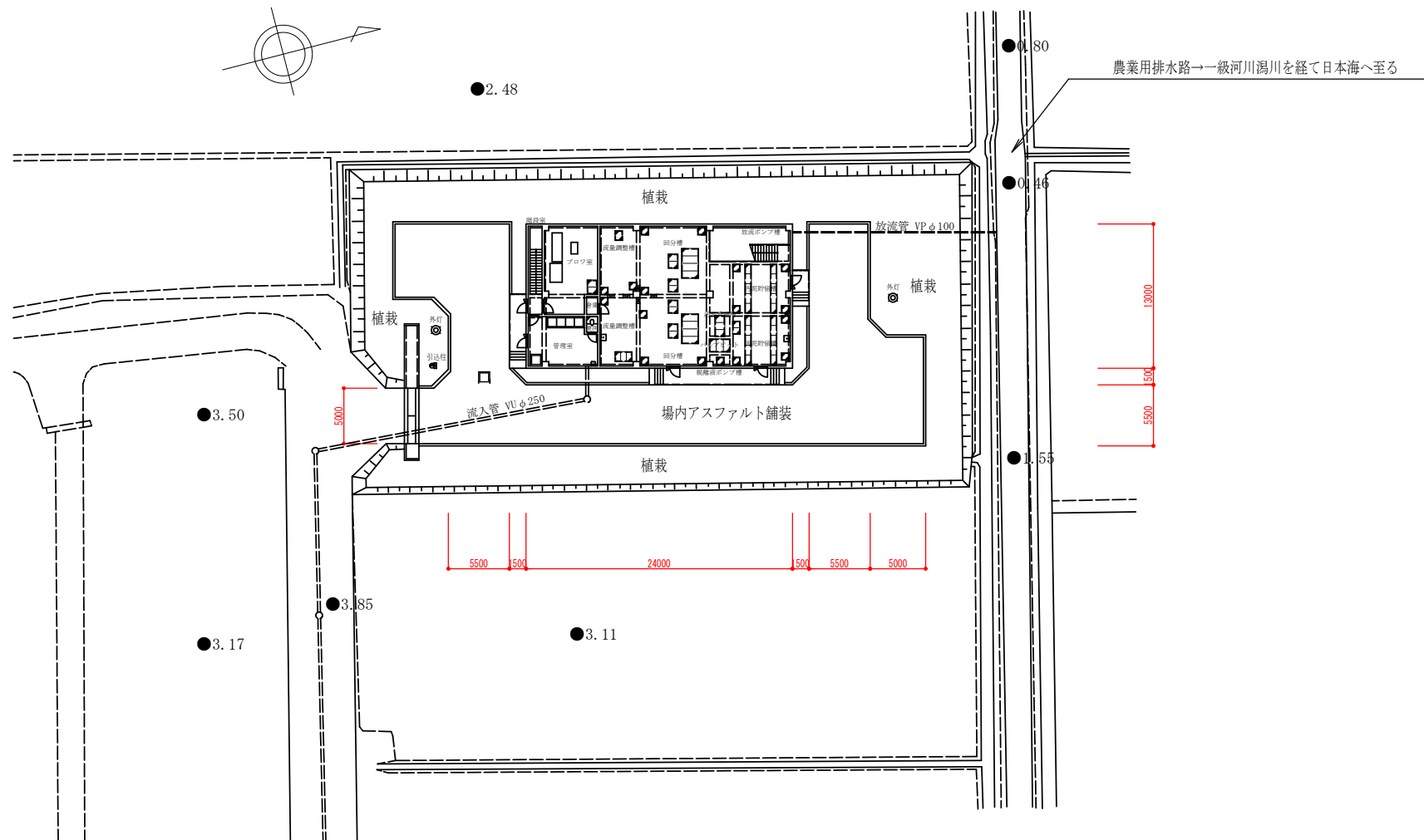
中継ポンプ No.1、No.2を交換

測量者		設計者	
所長	課長	係長	係員
事業名		地区名	年度
農業排水事業		頸城西部地区	
図面内容		頸城西部5号中継ポンプ 増設設備図	MP-5
計画 全計 年実 課費 変更1 変更2 出費型			



中継ポンプ No. 1、No. 2を交換

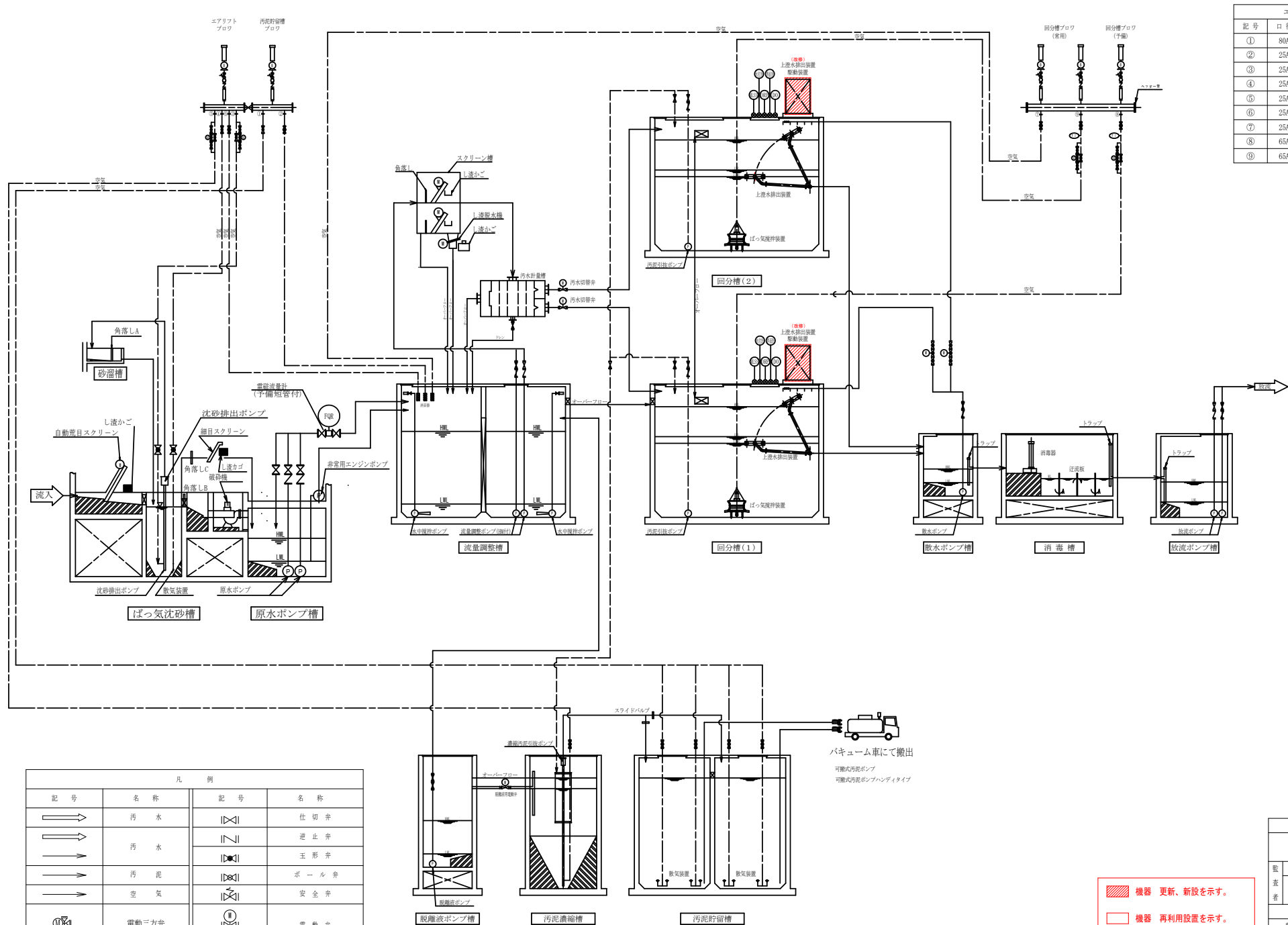
測 量 者		設 計 者	
組 長	所 長	課 長	係 長
	係 員		
事 業 名		地 区 名	年 度
農業集排水事業		頸城西部地区	
図面内容		図面番号	
頸城西部7号中継ポンプ 機械設備図		MP-7	
計画 全計 年次 調査 変更1 変更2 出来型			



配置図 S = 1 : 2 0 0

- 機器 更新、新設を示す。
- 機器 再利用設置を示す。
- 配管 更新、新設を示す。

測 量 者		設 計 者	
監 査 者	所長	課長	課員
事 業 名		地 区 名	年 度
農業集荷排水事業		須城東部地区	
配 置 図		図 面 番 号	M-1
計画	全計	年実	諸員 変更1 変更2 出来型



エアー配管リスト		
記号	口 径	行 先
①	80A	汚泥貯留槽 散気装置
②	25A	流量調整槽 空気通し
③	25A	ばっ気沈砂槽 沈砂排出ポンプ
④	25A	ばっ気沈砂槽 散気装置
⑤	25A	汚泥濃縮槽 汚泥引抜ポンプ
⑥	25A	流量調整槽 空気通し
⑦	25A	流量調整槽 空気通し
⑧	65A	回分槽 ばっ気攪拌装置
⑨	65A	回分槽 ばっ気攪拌装置

凡 例			
記 号	名 称	記 号	名 称
	汚 水		仕 切 弁
	汚 水		逆 止 弁
	汚 水		玉 形 弁
	空 気		ボ ー ル 弁
	電動三方弁		電 動 弁

- 機器 更新、新設を示す。
- 機器 再利用設置を示す。
- 配管 更新、新設を示す。

測 量 者		設 計 者	
監 査 者	所 長	課 長	課 員
事 業 名		地 区 名	年 度
農業集落排水事業		須城東部地区	
図 面 名 称	フ ロー シ ー ト		M-2
	計画	全計	年費 諸員 変更1 変更2 出来型

1. ○A 表示配管はSUS304-TPとする。
2. φ○ 表示配管はVPとする。
3. 水槽内のバルブは全てSUSを使用すること。
4. 配管には系統別色分け矢印及び名称を記入すること。
5. バルブにはその名称等の名札をつけること。



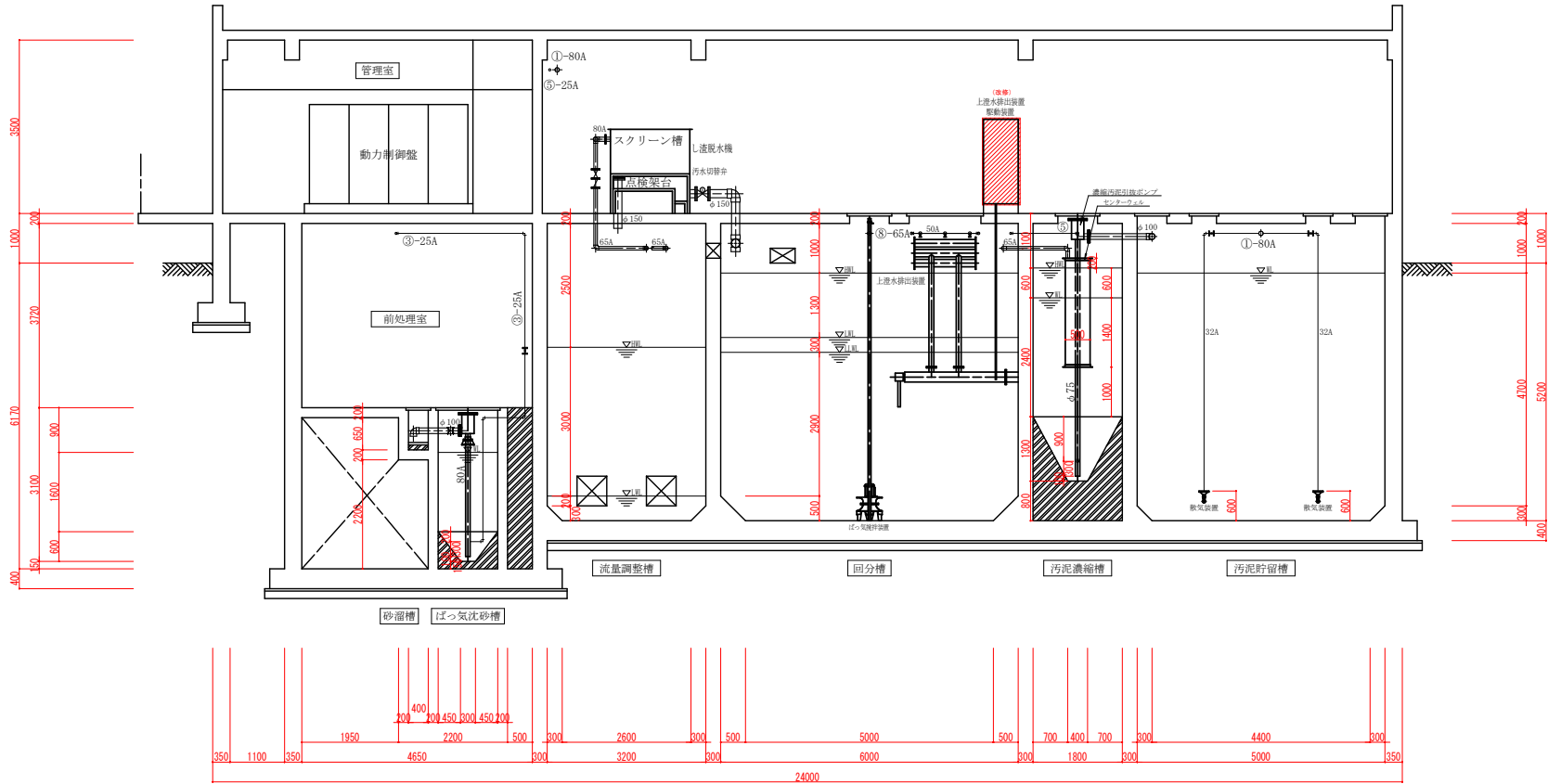
 機器 更新、新設を示す。
 機器 再利用設置を示す。
 配管 更新、新設を示す。

測 量 者			設 計 者		
監 査 者	所 長	課 長	課 員		
事 業 名			地 区 名		年 度
農業養猪排水事業			茨城県南部地区		
図 面 説 明 書	1 階平面図			図 面 番 号	M-3
	計画 全計 全歩 請負 変更1 変更2 出房型				

記事

1. ○A 表示配管はSUS304-TPとする。
2. φ○ 表示配管はVPとする。
3. 水槽内のバルブは全てSUSを使用すること。
4. 配管には系統別色分け矢印及び名称を記入すること。
5. バルブにはその名称等の名札をつけること。

エアー配管リスト		
記号	口径	行 先
①	80A	汚泥貯留槽 散気装置
②	25A	流量調整槽 空気送し
③	25A	ばっ気沈砂槽 沈砂排出ポンプ
④	25A	ばっ気沈砂槽 散気装置
⑤	25A	汚泥濃縮槽 汚泥引抜ポンプ
⑥	25A	流量調整槽 空気送し
⑦	25A	流量調整槽 空気送し
⑧	65A	回分槽 ばっ気攪拌装置
⑨	65A	回分槽 ばっ気攪拌装置



A-A断面図 S=1:50

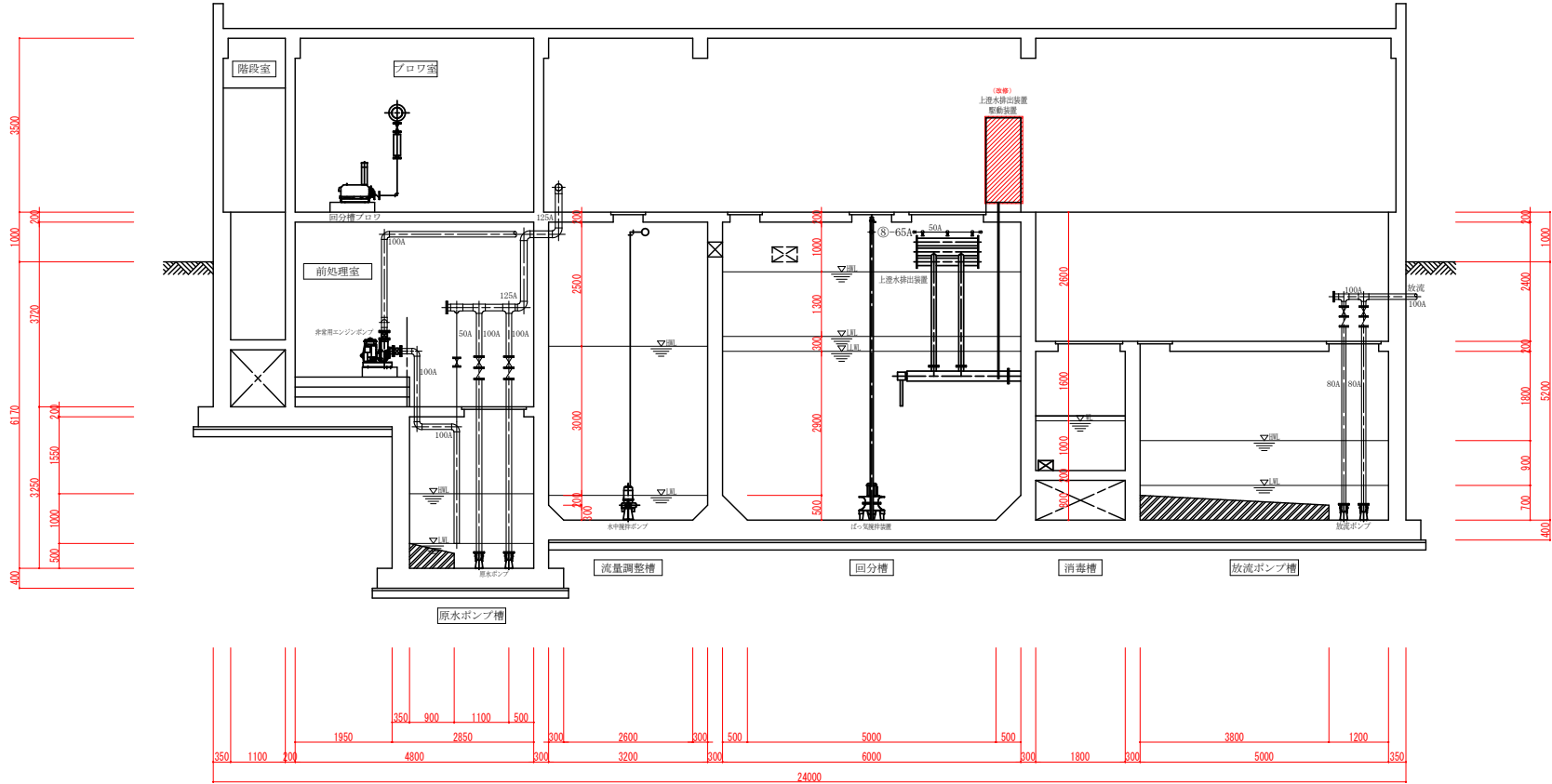
- 機器 更新、新設を示す。
機器 再利用設置を示す。
配管 更新、新設を示す。

測 量 者		設 計 者	
監 査 者	所長	課長	課員
事 業 名		地 区 名	年度
農業集落排水事業		羽城東部地区	
図 面 名 称	断面図 (1)		M-5
	計画 全計 年英 課員 変更1 変更2 出来型		

記事

1. ○A 表示配管はSUS304-TPとする。
2. φ○ 表示配管はVPとする。
3. 水槽内のバルブは全てSUSを使用すること。
4. 配管には系統別色分け矢印及び名称を記入すること。
5. バルブにはその名称等の名札をつけること。

エアー配管リスト		
記号	口径	行 先
①	80A	汚泥貯留槽 散気装置
②	25A	流量調整槽 空気送し
③	25A	ばっ気沈砂槽 沈砂排出ポンプ
④	25A	ばっ気沈砂槽 散気装置
⑤	25A	汚泥濃縮槽 汚泥引抜ポンプ
⑥	25A	流量調整槽 空気送し
⑦	25A	流量調整槽 空気送し
⑧	65A	回分槽 ばっ気攪拌装置
⑨	65A	回分槽 ばっ気攪拌装置



B-B断面図 S=1:50

- 機器 更新、新設を示す。
機器 再利用設置を示す。
配管 更新、新設を示す。

測 量 者		設 計 者	
監 査 者	所長	課長	課員
事 業 名		地 区 名	年度
農業集落排水事業		須城東部地区	
図 面 名 称	断面図 (2)		M-6
	計画 全計 年英 諸員 変更1 変更2 出来型		

5. バルブにはその名称等の名札をつけること。

測 量 者		設 計 者	
監 査 者	所長	課長	課員
事 業 名		地 区 名	年
農業集落排水事業		茨城県南地区	
国 道 番 号	断面図 (4)	国 道 番 号	M-
計画 全計 年末 諸負 変更1 変更2 出来型			